



# Ciemme GESCO

*Presenta*

**il Nuovo Sistema EliminaCode**

**“DIGITAL SIGNAGE”**

---

**Ciemme GESCO S.r.l.**

Sede Legale: - Via del Giuoco, 63/a 06065 Passignano sul Trasimeno (PG) Filiale: - Via R. Leoncavallo, 18 59100 Prato

Tel. 0574 401814 Fax. 0574 894615 <mailto:info@ciemmegesco.it> ; <mailto:ciemmegesco@registerpec.it>

| Capitale Sociale Euro 10.000,00 | R.E.A. n. PG – 253465 | P.IVA 02958520542 |

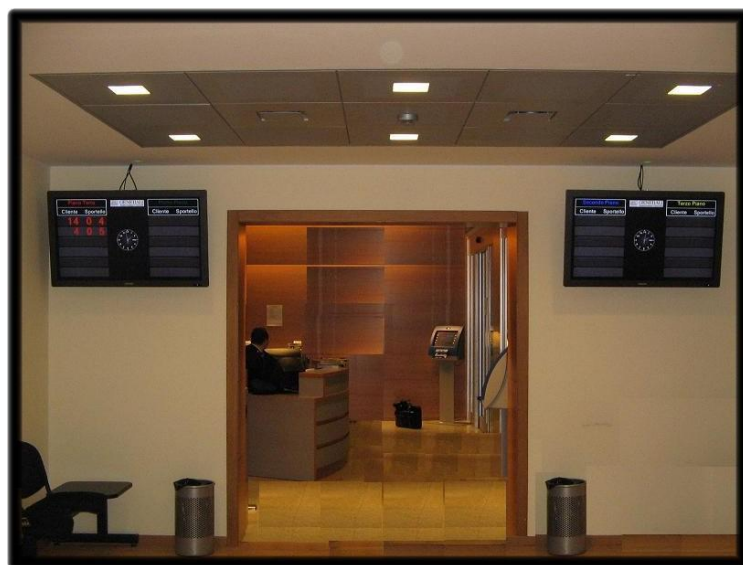
[www.ciemmegesco.it](http://www.ciemmegesco.it)



Il Progetto realizzato per **GENERALI MILANO e UMBRA ACQUE PERUGIA** è un *innovativo Sistema EliminaCode* in grado di unire l'affidabilità del *Tradizionale Sistema GESCO a "LED"* alle più *Moderne Tecnologie Multimediali con Monitor LCD*.

Grazie al **"Digital Signage"**, il Monitor Installato nella Sala d'Aspetto (al posto o assieme al Tabellone Riepilogativo a LED) è utilizzato **non solo** per Visualizzare i Numeri Chiamati allo Sportello, **ma intrattiene l'Utente in Attesa** con dei **"Contenuti Multimediali"** quali:

- **Collegamento a Pagine Web**
- **Filmati**
- **Foto**
- **Immagini Bitmap**
- **Messaggi in Real Time**



E' possibile presentare alle Persone in Attesa di essere Chiamate allo Sportello, tramite il Monitor, Informazioni inerenti i Servizi offerti dall'Ente: - una **"Vetrina" privilegiata ed efficace** poiché **nelle Sale d'Attesa l'attenzione delle Persone è rivolta necessariamente allo Schermo su cui appare il proprio Numero**.

Gli Utenti in Attesa rimangono piacevolmente colpiti dal Mezzo di Comunicazione, che risulta essere efficace ma non invasivo; l'immagine dell' Ente migliora sensibilmente agli occhi degli Utenti, che la considerano all'avanguardia e attenta ai propri bisogni.



## Cos'è il Digital Signage

**Il Digital Signage** è il nuovo Sistema di distribuzione di Contenuti Multimediali che avviene mediante Tecnologia Digitale. Un Sistema **Digital signage**, di solito, è formato da uno o più Monitor Interattivi (LCD o Plasma di varie dimensioni), con potenti Strumenti Software di Pubblicazione e Gestione Remota. Tale Innovativa Tecnologia, nota in Italia come **“Segnaletica Digitale”**, va a sostituire le tradizionali bacheche e i cartelloni pubblicitari, portando in scena termini quali:

- Network Display
- Pubblicità dinamica e interattiva
- Poster e cartelloni digitali
- Vetrine interattive digitali
- Digital advertising,
- Video merchandising



### Vantaggi del Digital Signage:

Il basso costo di distribuzione dei contenuti pubblicitari o degli avvisi, la flessibilità e la velocità concesse dalla Tecnologia Digitale, la capillarità della distribuzione con la possibilità di arrivare al giusto target nel momento giusto, fanno del **Digital Signage** la nuova frontiera della comunicazione.

Le potenzialità offerte a livello di Comunicazione sono davvero tante, con un'immediatezza e un dinamismo che non trovano paragoni nei tradizionali mezzi di comunicazione.

Le aree di applicazioni di una Rete **Digital Signage** sono moltissime, e si indirizzano a Settori di mercato come:

- Pubblica Amministrazione
- Banche e Istituti Finanziari
- Sedi centrali e Aziende
- Ospedali e USL

In pratica ovunque ci sia la necessità di informare, promuovere, influenzare, educare e comunicare ai propri Clienti o Dipendenti in modo chiaro e più efficace possibile.

Con gli applicativi Software proposti da **Ciemme GESCO** è possibile gestire gruppi di Monitor con la stessa facilità di un'unica Postazione, fornendo comunicazioni in Real-Time tra Voi e i Vostri Clienti.

**Quindi grande rapidità, niente fax o foglietti volanti e fotocopiati per essere appesi od esposti e, davvero grande visibilità, più impatto e maggiori vendite.**







## Il Sistema GESCO “Digital Signage” con Monitor LCD 42”

Il Sistema GESCO “Digital Signage” è la soluzione EliminaCode sviluppata da Ciemme GESCO con due principali obiettivi:

- 1) Permettere al Cliente in Attesa di “Sfruttare al meglio” il Tempo all’interno dell’Ente (prima di essere Servito);
- 2) Offrire all’Ente l’opportunità di erogare i Servizi associandoli a Comunicazioni Commerciali Dinamiche e Multimediali; raccogliendo contestualmente le Informazioni Operative più rilevanti (Statistiche dei Tempi di Attesa e di Servizio).

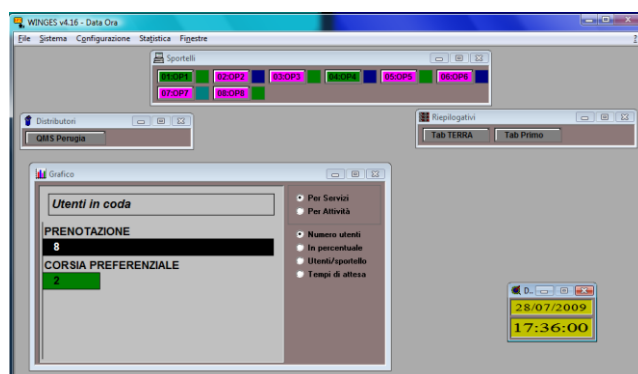
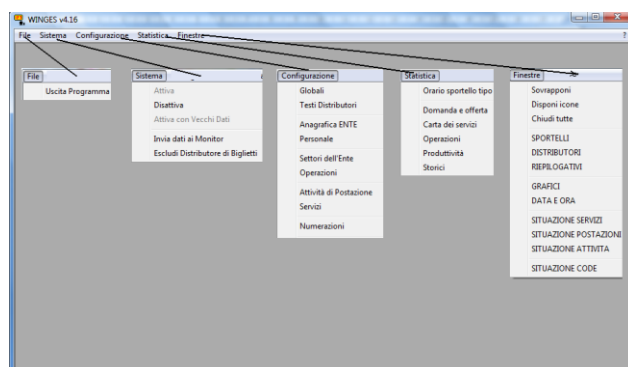


Grazie al “Digital Signage” integrato al Sistema GESCO, al Cliente, in Attesa di essere servito, i **Tempi di Attesa risultano relativamente più brevi** e il “Tempo” passato all’interno dell’Ente risulta **piacevole e costruttivo** e non “Tempo Perso”.

Il Cliente da “Passivo” diventa “Attivo” e può essere utilizzato per “ricevere” Informazioni relative all’Ente e perché no a della **Pubblicità**.

Il Sistema GESCO è un “Potentissimo Strumento” per la Gestione e l’ottimizzazione di tutti gli Uffici a contatto con gli Utenti in Coda. I **Punti Forza** del Nostro Sistema che ne fanno un Sistema all’avanguardia sono:

- Il **Software WINGES** con il quale è possibile estrapolare le Statistiche dei Tempi di Attesa e di Servizio (Tempo minimo, medio e Massimo) suddivise per Fasce Orarie, Giorno, Settimana, Mese e Anno
- **Comunicazione immediata ed efficace:** i Messaggi Informativi (*orari di apertura, chiusure festive e straordinarie, etc.*) vengono aggiornati dall’Amministratore in Tempo Reale ed appaiono esattamente dove l’Utente si aspetta di trovare l’informazione, sui Monitor LCD, nel Distributore di Biglietti e nei Ticket di Prenotazione.
- I Nostri Sistemi, sia il **Sistema GESCO a LED** che il **Nuovo Sistema GESCO “Digital Signage”** sono Totalmente Configurabili da parte dell’Amministratore del Sistema;



Ciemme GESCO S.r.l.

Sede Legale: - Via del Giuoco, 63/a 06065 Passignano sul Trasimeno (PG) Filiale: - Via R. Leoncavallo, 18 59100 Prato

Tel. 0574 401814 Fax. 0574 894615 <mailto:info@ciemmegesco.it> ; <mailto:ciemmegesco@registerpec.it>

| Capitale Sociale Euro 10.000,00 | R.E.A. n. PG – 253465 | P.IVA 02958520542 |

[www.ciemmegesco.it](http://www.ciemmegesco.it)



## Il Sistema GESCO “Digital Signage” con Monitor LCD 42”

**Cavi? No, Grazie!**

- **Il Sistema GESCO “Digital Signage”** non necessita di Passaggio Cavi:
  - Tutte le Periferiche Collegate al **PC di Gestione SW WINGES** comunicano tra loro attraverso la Rete Ethernet dell'Ente.



- Per ogni Ente Nostro Cliente è possibile eseguire “Modifiche Personalizzate” sia per quanto riguarda il Software Sia per quanto riguarda l'Hardware:

**IL SISTEMA GESCO E' UN PRODOTTO ITALIANO  
COMPLETAMENTE PROGETTATO, PRODOTTO E INSTALLATO DA CIEMME GESCO.**



**Il Sistema GESCO “Digital Signage”** a livello Hardware si compone di:

- **Software WINGES** da Installare su PC (Forniti dal Cliente) con S.O. Windows e/o Vista oppure Server con S.O. Windows Server 2003 / 2008
- **Distributore di Biglietti mod. QMS** con Monitor LCD da 10,4” per la Visualizzazione dei Servizi, Otto Tasti Antivandalo per la “scelta” dei Servizi, Stampante Termica per la Stampa del Ticket di Prenotazione.

**Il QMS** è provvisto al suo interno di:

- Scheda PC Industriale EBC 320 con S.O. Windows Embedded



**Ciemme GESCO S.r.l.**

Sede Legale: - Via del Giuoco, 63/a 06065 Passignano sul Trasimeno (PG) Filiale: - Via R. Leoncavallo, 18 59100 Prato

Tel. 0574 401814 Fax. 0574 894615 <mailto:info@ciemmegesco.it> ; <mailto:ciemmegesco@registerpec.it>

| Capitale Sociale Euro 10.000,00 | R.E.A. n. PG – 253465 | P.IVA 02958520542 |

[www.ciemmegesco.it](http://www.ciemmegesco.it)



## Il Sistema GESCO "Digital Signage" con Monitor LCD 42"

- **SW Tastierino Virtuale mod. TSV** per la Chiamata allo Sportello (da Installare su i PC di Postazione)



- **Monitor LCD o al Plasma** con fissaggio a parete o a soffitto per la Visualizzazione dei Numeri Chiamati, oltre ai Contenuti Informativi e di Intrattenimento.
- Il Monitor LCD è provvisto al suo interno di:
  - **Computer con S.O. Windows Embedded** per il Media Management, Network Management



L'estrema facilità di utilizzo lato Operatore e lato Utente, unite alle potenzialità di Gestione delle Statistiche (sia di dati storici che di dati in Tempo Reale) da parte del Responsabile del Salone Utenti, rende

**il Sistema Eliminacode mod. GESCO "Digital Signage"** un prodotto innovativo e unico nel suo genere.

Il sistema permette inoltre un'estrema personalizzazione del tutto, oltre che una modularità applicabile a tutte le Periferiche che compongono **il Sistema GESCO**.